

## PROGRAMME

### **Dimanche 23 juillet -Voyage Aller - Installation**

Départ de la Drôme en car le matin  
Arrivée à Lourdes dans l'après-midi  
Soirée : MESSE pour pèlerins en hôtel / Rencontre des hospitaliers

### **Lundi 24 juillet « *Posons les fondations...* »**

Photo du groupe de pèlerins, suivi de la MESSE d'ouverture  
CHAPELET à la Grotte—goûter  
Partage en Fraternité

### **Mardi 25 juillet « *Déposons notre fardeau...* »**

MESSE à la Grotte  
Chemin de croix  
Célébration pénitentielle  
Partage en Fraternité  
Procession mariale

### **Mercredi 26 juillet « *Construisons la communauté...* »**

MESSE internationale  
Procession eucharistique  
Partage en Fraternité  
VEILLEE Festive

### **Jeudi 27 juillet « *Rendons grâce...* »**

Geste de l'EAU  
Partage « des fruits » en Fraternité  
MESSE d'ENVOI avec célébration du sacrement des Malades

### **Vendredi 28 juillet *Voyage Retour***

Arrivée en Drôme dans l'après-midi

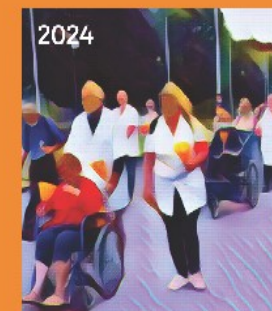
Chaque matin, prière des Laudes à 8h30

*Ce programme peut être sujet à modifications ,*

## LOURDES 2023



Allez dire aux prêtres ...



et ...

... que l'on bâtit ici une chapelle...

Du 23 au 28 juillet 2023

Sous la présidence du Père Eric Lorinet, vicaire général du diocèse de Valence  
Renseignements : service diocésain des pèlerinages - 04 75 81 77 15 - pelerinages@valence.ccf.fr

Marie a demandé que l'on vienne à Lourdes et que l'on y bâtit une chapelle. Une chapelle pour nous retrouver, pour prier, célébrer ; une chapelle pour remercier Marie et pour retrouver son fils.

Une chapelle, c'est plus confortable qu'une grotte, et pourtant la grotte de Massabielle reste le lieu de rendez-vous de tous ceux qui viennent en procession à l'appel de Marie.

Une chapelle a donc été bâtie à Lourdes (même plusieurs). Nous vous invitons à vous y retrouver en pèlerinage diocésain, que vous soyez habitués ou non, fragilisés par la maladie, le handicap, l'âge. Vous pouvez également venir en famille.

Pèlerins valides, malades, handicapés, hospitaliers faisons route vers cette chapelle bâtie à la demande de la Vierge. De là, nous pourrons ensuite rejoindre nos chapelles respectives dans nos paroisses et continuer à y vivre l'esprit de Lourdes.

L'équipe d'animation

## Indications pour remplir la **fiche d'inscription**

à faire parvenir au plus tard pour **le 27 MAI 2023**

au **SECRÉTARIAT DES PÈLERINAGES**

11, Rue du Clos Gaillard -BP 825 - 26008 VALENCE Cedex

☎ : 04.75.81.77.15

(les lundis et vendredis après-midi de 14h30 à 17h00)

Courriel : [pelerinages@valence.cef.fr](mailto:pelerinages@valence.cef.fr)

Immatriculation au Registre des Opérateurs de voyages et de séjours : IM026110015

### → LES PÈLERINS :

- **EN HÔTEL** : s'inscrivent sur la feuille « P » jointe,
- **HOSPITALIERS** \*(18 ans et plus) s'inscrivent sur une fiche "H",
- **HOSPITALIERS MINEURS** \* s'inscrivent sur une fiche "JA" accompagnée d'une **autorisation du représentant légal**,
- **MALADES** \* doivent **demandeur un dossier médical au secrétariat**, à renvoyer complété au plus tard pour **le 27 mai 2023**,
- **ACCOMPAGNANTS** \* d'une personne malade doivent **demandeur un dossier "A" au secrétariat**.

Remplir **une fiche par personne**, en donnant toutes les précisions demandées.

\* Fiches à demander au secrétariat des pèlerinages de préférence par mail.

Les inscriptions devront obligatoirement être accompagnées de leur **RÈGLEMENT**, par chèque à l'ordre de :

« **ADVA PÈLERINAGES** »

## **PRIX du PÈLERINAGE en chambre double** Supplément Chambre individuelle : 150 € (nombre limité)

<b>PELERINS</b>			
Adultes en Hôtel	435€	Pèlerins malades	410€
Adultes <b>Hospitaliers</b> en Hôtel	390€	Accompagnants malade	410€
Adultes <b>Hospitaliers</b> Accueil Notre Dame	390€	Jeunes <b>Hospitaliers</b> (17-30 ans) Salariés	250€
		Non salariés (complément de l'hospitalité de 90 €)	160€
Adultes <b>Hospitaliers</b> en pension	355€	<b>Enfants</b> - de 5 à 15 ans - de 3 à 5 ans	240€ 180€

**Un don de solidarité est possible**  
(Un reçu fiscal sera adressé sur demande)

### Ces prix comprennent :

- Le voyage en car, quelle que soit la ville de départ, pourboire compris.
- L'hébergement, la taxe de séjour.
- Les repas, sauf celui de midi à l'aller dans le car. Boissons non comprises.
- Le droit d'inscription, le badge, le livret...
- Les frais d'animation et de matériel
- La contribution aux frais du sanctuaire de Lourdes (**sauf les quêtes**).
- L'assurance : Mutuelle Saint-Christophe - Rapatriement.

### Condition d'annulation (sur le prix du pèlerinage) :

Remboursement du prix du pèlerinage, déduction faite des frais de dossier pour toute annulation effectuée avant le 23 juin 2023.

Le voyage peut être annulé par l'organisateur si, 25 jours avant la date de départ, il n'y a pas un nombre minimum d'inscriptions.

*Nos pèlerinages sont effectués selon les conditions générales de vente (disponibles sur le site internet du diocèse de Valence) et en application des dispositions légales prévues par les articles L211-9 à L211-16 et R211-7 à R211-14 du Code du Tourisme.*

**Chaque pèlerin qui vient en voiture particulière doit également remplir une feuille d'inscription.**